

# DEVISUBOX

VOS CONSTRUCTIONS EN TEMPS RÉEL ET EN HD

## DOSSIER DE PRÉSENTATION



ULTRA HD - TEMPS RÉEL  
100 % AUTONOME



INTERFACE DE SUIV  
PERSONALISÉE



FILM ACCÉLÉRÉ  
SUR MESURE

## Table des matières

Synthèse .....	3
L'innovation Du boîtier Devisubox .....	3
Les avantages concurrentiel .....	3
L'usage dans le BTP .....	3
La plateforme internet Devisubox pour partager l'info chantier .....	4
L'OFFRE DEVISUBOX : un tarif très attractif + Service tout inclus .....	4
Les références .....	5
L'offre Devisubox.....	6
Le boîtier Devisubox .....	6
Les boîtiers photo Devisubox sont autonomes – Solaire et 3G.....	6
Les photos et les optiques Devisubox sont ultra Haute Définition .....	7
Le déclenchement et le stockage des photos sont optimisés.....	7
Les outils d'installation sont customisés pour les contraintes du BTP.....	8
La plateforme Devisubox sur internet.....	9
La gestion des photos et des chantiers .....	9
L'intégration Internet .....	11
La gestion de l'information technique .....	12
L'édition de Film : Devisubox Timelapse Editor .....	14
L'offre de service grand compte : tout inclus.....	15
L'étude amont de vos projets de suivi de chantier .....	15
La pose de boîtiers photo Devisubox .....	15
Le suivi d'avancement sur internet .....	15
Les reportages audiovisuels terrain .....	16
La production audiovisuelle de films professionnels – Time Lapses.....	16
Info pratique.....	17
Contact DEVISUBOX .....	17
La presse en parle.....	18

## SYNTHESE

### L'INNOVATION DU BOITIER DEVISUBOX

La société Devisubox conçoit un système de prise de photo de nouvelle génération. Totalement autonome, sans aucun fil, alimenté par un petit panneau solaire, le boîtier Devisubox transmet ses photos par une liaison internet mobile 3G. Il suffit de le poser pour qu'il commence son travail de photographe. Modulaire, le système s'adapte aux besoins les plus exigeants, depuis une image de qualité standard (simple capteur CCD) à des photos professionnelles de très haute résolution (appareil photo REFLEX). Les photos sont transmises sur une plateforme SaaS personnalisable. Celle-ci permet de visualiser les photos et de créer des films de type « timelapse » (enchaînement de l'ensemble des photos en quelques minutes).



### LES AVANTAGES CONCURRENTIEL

L'offre est inédite sur le marché. Les avantages concurrentiels sont multiples :

- Autonomie du produit : il consomme 20 à 100 fois moins que la plupart des systèmes de vidéo ce qui permet l'usage de panneaux solaires légers
- Très haute résolution optique avec appareil photo reflex haut de gamme ;
- Intégration d'une suite logicielle pour personnaliser les films en timelapse (travelling, zoom, exclusion météo, recadrage d'horizon) ;
- Cout global très attractif dû à la simplicité d'installation et la réduction du nombre de points de vue.

### L'USAGE DANS LE BTP

Particulièrement adapté aux environnements extérieurs, le boîtier Devisubox est principalement utilisé aujourd'hui dans le secteur du BTP. Il n'est plus nécessaire de multiplier les points de vue pour disposer d'une vue d'ensemble du chantier. Le boîtier peut être installé sur un point reculé sans contrainte de connectique ou de paramétrage réseau. L'usage est multiple : vérification de l'avancement du chantier, contrôle de présence, promotion & communication auprès des partenaires.

Les clients sont multiples : grands groupes industriels, collectivités locales, promoteurs et constructeurs.

## LA PLATEFORME INTERNET DEVISUBOX POUR PARTAGER L'INFO CHANTIER

Les photos du boîtier Devisubox peuvent être partagées par l'ensemble des acteurs d'un chantier :

- Promotion internet des meilleurs clichés pour les futurs occupants ou des partenaires institutionnels
- Accès en extranet pour les partenaires : Maitrise d'ouvrage, Architectes, Investisseurs
- Accès en intranet pour le constructeur. Il est également possible de prendre des photos techniques sur le terrain directement à partir d'une extension logiciel sur smartphone.



## L'OFFRE DEVISUBOX : UN TARIF TRES ATTRACTIF + SERVICE TOUT INCLUS

La solution est vendue sous forme d'un service tout inclus qui intègre une installation, la location du matériel avec une maintenance sur site et l'hébergement internet des photos. En fin de chantier un film en *Time Lapse* est vendu en option. Le tarif de la prestation complète varie entre 2.500 € et 10.000 € suivant la durée d'un chantier et des options choisies.



MAISONS INDIVIDUELLES



BATIMENTS INDUSTRIELS



OUVRAGES D'EXCEPTION

Devisubox cible également le secteur de la maison individuelle avec une offre destinée aux constructeurs pour un prix "industrialisé" entre 350 € HT et 1000 € HT par chantier. Au-delà de l'intérêt marketing auprès de ses clients à qui il offre une transparence totale, l'offre Devisubox constitue pour le constructeur de maisons individuelles un superbe outil technique qui lui permet de réduire ses coûts : diminution du nombre de visite chantier, meilleur suivi des fournisseurs et réduction de la durée de ses chantiers.

## LES REFERENCES

La technologie Devisubox se démocratise. Modulaire et simple elle est accessible en termes de tarif. Elle est adoptée par des clients de toute taille pour type de construction : de la maison individuelle jusqu'aux plus grands projets emblématiques comme le MuCEM ou le Stade Vélodrome, en passant par les petites résidences d'une trentaine de logements. Devisubox est également présent dans l'industrie avec une quinzaine d'acteur du CAC40 en France et sur plusieurs continents du Caire à Varsovie



## L'OFFRE DEVISUBOX

### LE BOITIER DEVISUBOX



Les boîtiers Devisubox prennent des photos et des vidéos depuis un point fixe. 100% autonomes, ils sont dédiés au suivi de chantier. Ils sont programmables à distance et transmettent leurs photos en temps réel sur une plateforme internet. Ils peuvent prendre des dizaines de milliers de photos sur plusieurs années pour réaliser des films en accéléré (Timelapse).

### Les boîtiers photo Devisubox sont autonomes – Solaire et 3G

Le boîtier Devisubox est complètement sans fil. Il peut être installé sur les meilleurs points de vue de vos chantiers sans contraintes de branchements télécom ou électriques. Il est étanche (norme IP68) et fonctionne dans une plage de température de -20°C à 55°C.



#### *Transmission des photos sans fil : 3G ou WIFI*

Le boîtier photo Devisubox transmet une partie de ses photos directement par une liaison internet mobile de type 3G ou WIFI. Il peut également être relié par une liaison filaire Ethernet / IP.



#### *Alimentation solaire*

Le boîtier Devisubox est alimenté par un panneau solaire. Il recharge une batterie qui lui permet d'avoir une autonomie de plusieurs semaines durant les périodes hivernales les plus rudes. Il peut également être raccordé à une alimentation sur secteur pour fonctionner en intérieur.

## Les photos et les optiques Devisubox sont ultra Haute Définition

Nous proposons deux boitiers avec des qualités de photos différentes.

### *Le boitier Maxibox avec une qualité photo professionnelle*

Le boitier Maxibox pilote un appareil photo Nikon Reflex. Il permet la monture de tous types d'objectif de la gamme Nikon : de l'ultra grand angle aux téléobjectifs.



Les boitiers Nikon compatibles sont notamment :

- Le Nikon D3000 – 10 millions de pixels
- Le Nikon D3100 – 14 millions de pixels
- Le Nikon D3200 – 24 millions de pixels

### *Le boitier Minibox avec une qualité intermédiaire*

Le boitier Minibox pilote un capteur de 2 à 5 millions de pixels. Son optique est basée sur une qualité d'entrée de gamme avec un angle de vue fixe de 72° au sol.

## Le déclenchement et le stockage des photos sont optimisés

Il y a plusieurs moyens de déclencher les prises de vues :

- A la demande d'un simple clic sur notre interface dédiée
- En mode automate à partir de cadences horaires programmables à distance



### *Des combinaisons de cadences multiples*

Plusieurs cadences de programmation peuvent être programmées simultanément suivant les secondes, les minutes, les heures, les jours de semaine ou des pages de dates précises.

Ainsi, il est possible d'optimiser le rythme des prises de vue:

- Programmation de cadence renforcée pendant les heures où les conditions d'exposition solaires sont optimum (Nous avons également des algorithmes pour ajuster ces paramètres suivant les saisons et les éphémérides)
- Diminution de la cadence le weekend ou pendant les périodes de Noël pour économiser le nombre de clichés
- Programmation de cadences nocturnes ou cadences spécifiques une fois par semaine ou une fois par mois pour économiser le nombre de prises de vue...

### *Des paramètres de cadence très avancés*

Pour chaque cadence, il est possible de préciser les paramètres d'exposition et de résolution des photos souhaitées.

La cadence précise également si les photos doivent être transmises en temps réel sur internet ou si elles doivent être conservées localement dans le boîtier (capacité de stockage de dizaine de milliers de photo sur une carte SD de 32 Go à 128 Go).

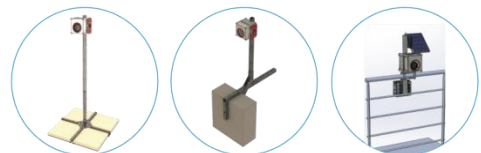
Afin de réaliser un film en accéléré (Timelapse) nous conseillons de programmer entre 200 et 500 photos par jour et d'en transmettre une dizaine par jour en temps réel sur internet.

### **Les outils d'installation sont customisés pour les contraintes du BTP**

Le boîtier Devisubox est piloté à partir d'une application sur smartphone qui permet de diagnostiquer son état de fonctionnement et de le piloter lors de sa mise en service sur le terrain.

Devisubox conçoit et fabrique une gamme de supports d'installation dédiée aux différentes configurations d'installation :

- Roof palette pour les toitures
- Mat télescopique autoporteur
- Supports polyvalents





## LA PLATEFORME DEVISUBOX SUR INTERNET

La plateforme Devisubox permet le suivi en temps réel de votre chantier. Elle permet un accès direct aux photos des boitiers Devisubox. Une extension permet également à vos équipes ou à vos fournisseurs de prendre des photos techniques sur le terrain et de les classer directement avec leur smartphone.



La plateforme est personnalisable et modulaire, elle peut être utilisée avec différents niveaux d'accès : promotion internet, communication partenaire en extranet ou utilisation technique en intranet pour vos équipes.

Les photos gérées par la plateforme Devisubox peuvent provenir de plusieurs sources : Boitiers Devisubox, Appareil photo de vos smartphones avec notre logiciel *Smartphone Report*, Import de documents depuis l'accès internet.

## La gestion des photos et des chantiers

### *La consultation des photos*

Les photos sont accessibles sous différents modes de consultations :



Il est possible de filtrer les photos suivants différents critères : Qualité esthétique, caractère privé ou publique de consultation, étapes du chantier, provenance de la photo, rubrique métier.

### *L'ajout d'information aux photos*

**Qualité esthétique :** Les plus belles photos peuvent être marquées de manière à être mises en valeur : diaporama, impression papier. Nous pouvons réaliser ce service de qualification pour vous.

**Étapes du chantier :** Les étapes clé du chantier sont marquées de façon à restituer une vue synthétique de l'historique de chantier.

**Rubrique métier :** Les photos peuvent être classées par rubrique métier : Lots, points de contrôle, malfaçons, ... Ces rubriques peuvent être arborescentes. Il s'agit notamment des photos techniques prises par le smartphone.

## Les niveaux d'accès

La plateforme permet différents niveaux d'accès :

- **Public** : Ouvert à tous sans mot de passe (facultatif)
- **Extranet** : Accès pour vos partenaires
- **Intranet** : Accès interne

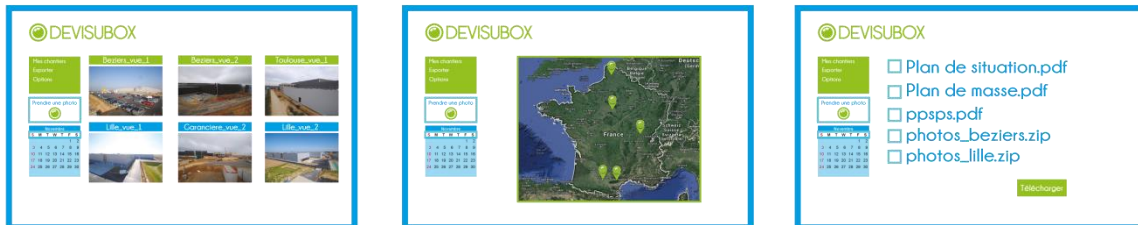
Le système permet ensuite la configuration de droits en fonction des niveaux d'accès :

- Accès à tout ou partie des chantiers et des projets
- Accès aux photos privées / publiques
- Possibilité de prendre des photos depuis le boîtier
- Possibilité de valider des photos

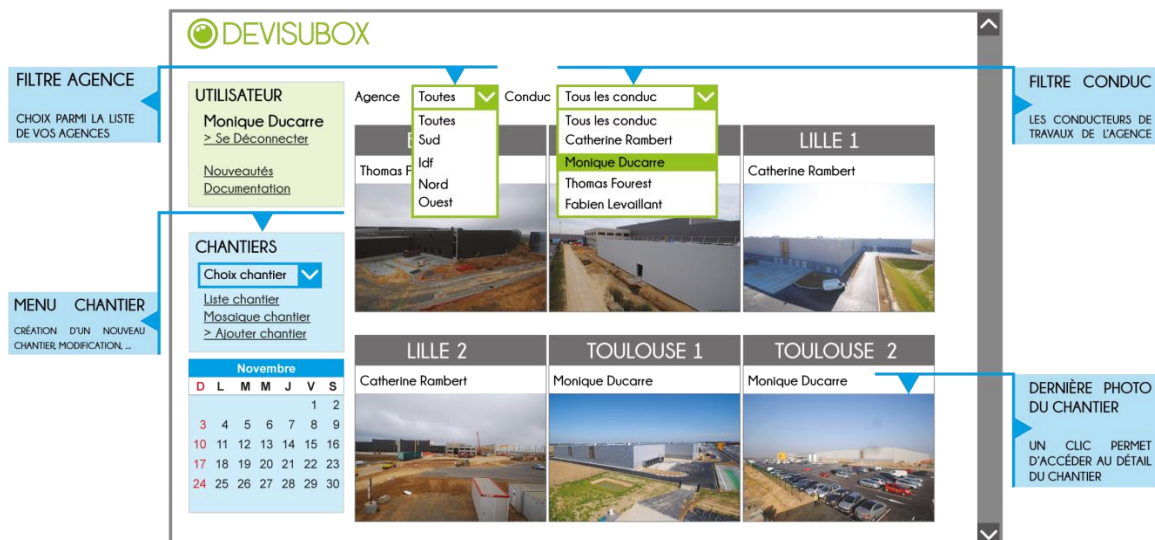
Les photos sont également visibles suivant des droits et un flux de validation :

- **Privée / Publique** : Une photo peut être visible par votre client ou rester en accès interne. Par exemple, vous pouvez par défaut communiquer toutes les photos du boîtier à votre client et vous réserver le droit de publier ou non une photo prise depuis votre smartphone.
- **Le statut de publication** : La photo peut faire l'objet d'une validation avant d'être publiée. Cette validation peut être automatique si aucune contre-validation n'a été signalée au terme d'un délai paramétrable.

## La gestion des chantiers



Les chantiers peuvent être classés par agence, puis par conducteur de travaux. Une vue de monitoring permet de visualiser la dernière photo de chaque chantier et de contrôler d'un coup d'œil le bon avancement du chantier.



L'information des chantiers peut être complétée avec :

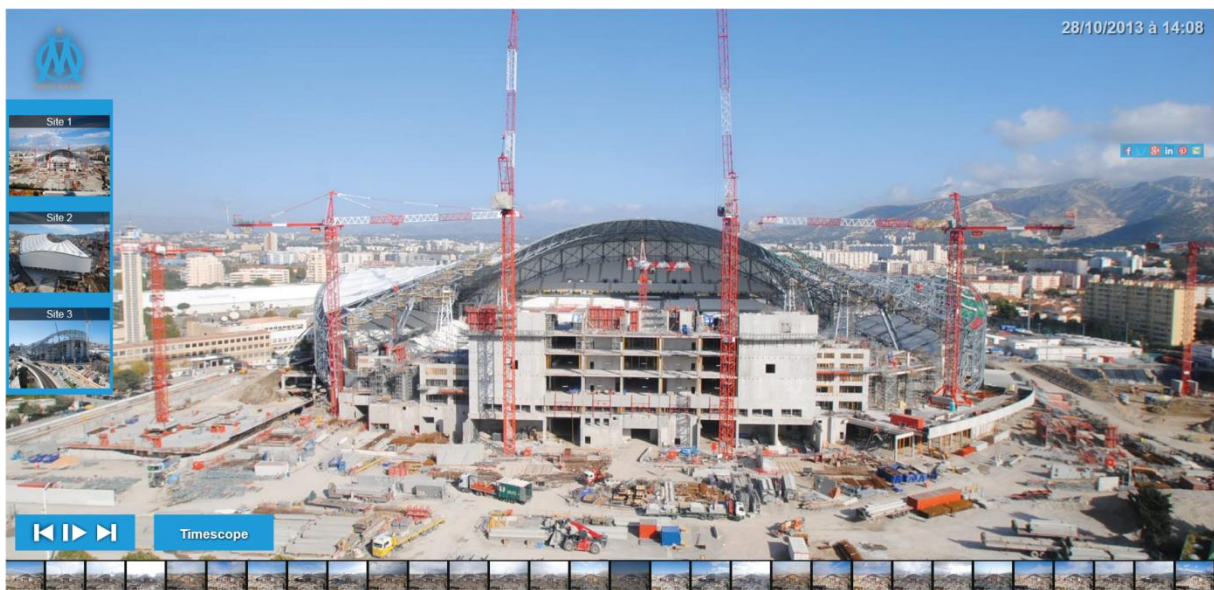
- L'import du plan de masse
- L'import du plan d'accès
- Les plaquettes et autres documents promotionnels

Chacun des chantiers peut également être cartographié avec sa position GPS : soit directement depuis une carte google maps ou soit depuis notre logiciel sur smartphone.

Les chantiers peuvent être visualisés sur une carte google maps suivant leur différent niveau d'avancement.

## L'intégration Internet

### *L'intégration dans un site internet*



Nous proposons différentes formules d'intégration internet :

- Niveau débutant : Intégration à partir d'un simple lien internet
- Niveau Webmaster : Mise à disposition de plugin ou outils pour vos webmasters
- Solution clé en main : Déclinaison d'un site internet complet à partir d'un modèle spécialement conçu pour le BTP

#### Niveau débutant : intégration par lien

Nous vous fournissons un lien internet direct que vous n'avez plus qu'à intégrer dans votre site web. A partir de notre interface vous personnalisez votre interface avec un bandeau et des couleurs de fond paramétrables.

Vous pouvez également intégrer la dernière photo à partir d'un simple morceau de code à intégrer dans votre plateforme.

#### Niveau Webmaster : Le plugin Devisubox JQuery Viewer

Nous mettons à disposition notre plugin Devisubox JQuery Viewer : Ce plugin est autonome. Il permet un accès aux photos avec différentes option de navigation ou de consultation : mode plein écran, vignette de zoom, mode diaporama, ...

## La réalisation d'un site internet dédié à votre chantier

Nous réalisons un site internet complet à partir de notre bibliothèque de module spécialement conçu pour le BTP.

Ce site s'appuie sur les fondations du leader mondial WordPress. Il est évolutif et peut être alimenté en contenu par vos équipes ou faire l'objet d'amélioration technique par vos informaticiens.

Les modules directement intégrables sont :

- Accès Intranet pour vos équipes : gestion de chantier par notre plateforme
- Accès intranet pour vos clients ou partenaires
- Cartographie : Plan d'accès, carte de l'ensemble des implantations
- Documents techniques : plan de masse, ...
- Plaquette
- Diaporama : suivi en temps réel, photos clés d'avancement
- Pages types : Qui sommes-nous, partenaires,

Les informations techniques du suivi de vos chantiers peuvent être relevées directement sur le terrain à partir de notre logiciel dédié sur smartphone. Elles sont accessibles en « cloud » sur notre plateforme.

## La gestion de l'information technique

### Le relevé technique sur le chantier avec smartphone

Relevez l'information à sa source : sur le terrain !

Notre logiciel s'installe sur votre téléphone mobile. Il se synchronise avec votre extranet pour récupérer vos chantiers.



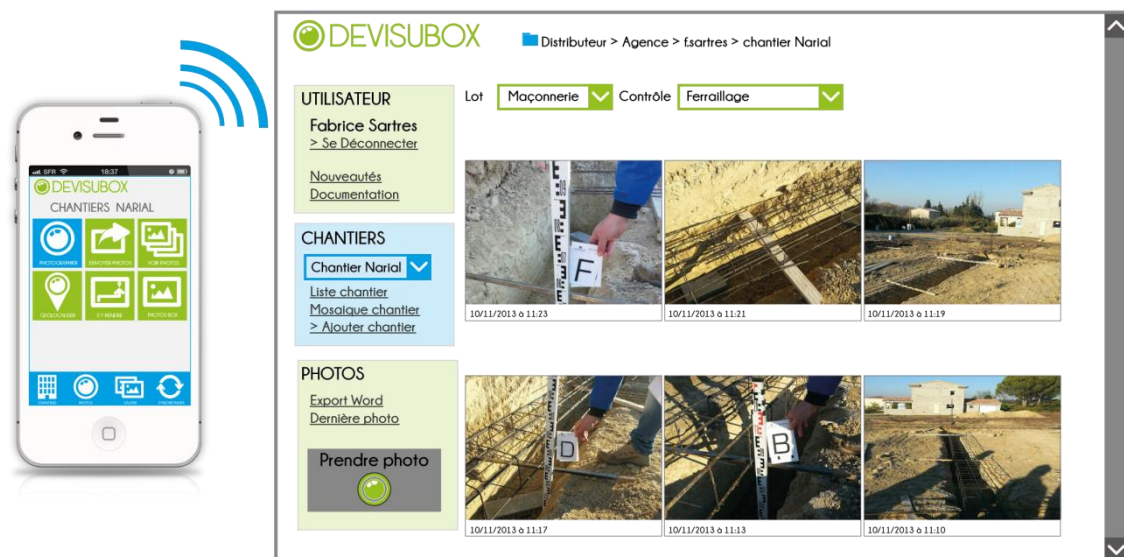
Dès lors, il vous suffit de sélectionner un chantier pour commencer à relever l'information : prises de vue, classements de la photo et commentaires audio facultatif (fonction dictaphone).



Les rubriques de classements sont paramétrables. Vous pouvez par exemple choisir un classement par lot (maçonnerie, plomberie, ...) puis ensuite préciser un point de contrôle (ferrailage des fondations, ...).

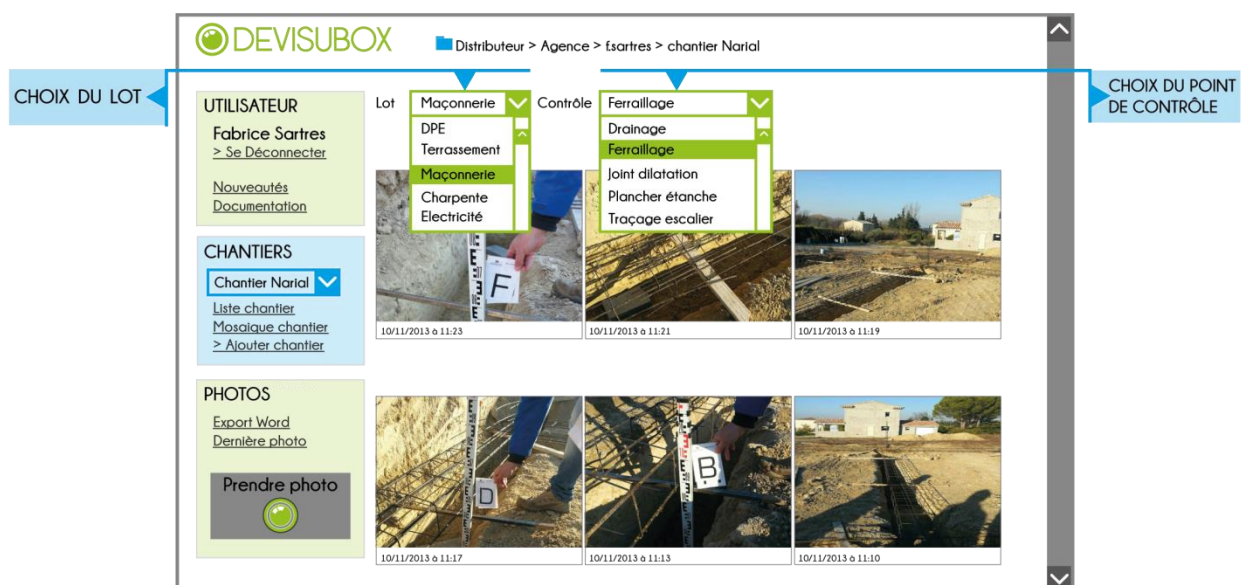
Par défaut les photos sont à usage interne, mais il est également possible d'un simple clic sur le téléphone de les transmettre à vos clients ou à vos partenaires (assureurs, bureaux d'études, fournisseurs).

Les photos sont ensuite transmises en temps réel sur internet avec toutes les informations qui y sont rattachées : rubriques, chantier, heure, GPS.



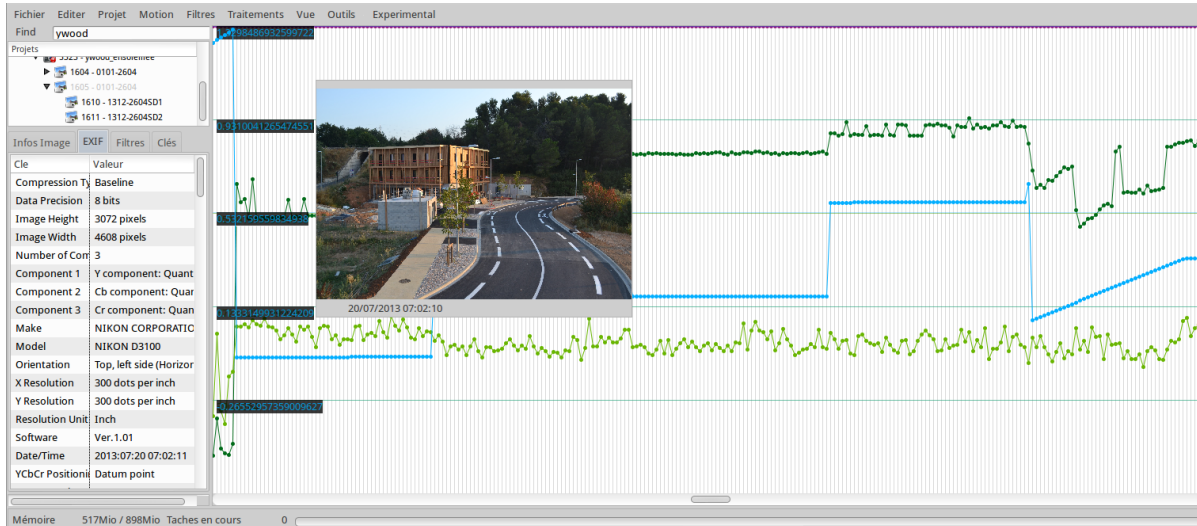
### La gestion de l'information technique des chantiers sur la plateforme Devisubox

Les photos prises sont accessibles sur l'interface avec des filtres techniques accessibles suivant les niveaux de droits utilisateurs (partenaires, sous-traitants, équipes) :



## L'éditior de Film : Devisubox Timelapse Editor

Ce logiciel a été conçu pour fonctionner avec notre boîtier Photo dédié au timelapse. Timelapse Editor est dédié à la création de Timelapse. Il permet de gérer des projets avec des centaines de milliers de photos (500 photos par jours). Il est ultra performant et permet un accès à des téraoctets de photos avec un accès immédiat.



Le logiciel analyse les photos et leur attribut des coefficients suivant de nombreux critères : météo, luminosité, exposition, esthétique, ...

Ces critères permettent ensuite de sélectionner les photos suivant différents calques. Par exemple pour supprimer toutes les photos où il y a de la pluie ou pour conserver toutes les photos qui ont une exposition solaire identique.

Certains de ces critères sont relatifs aux photos voisines. Ainsi il est possible de déterminer la cohérence d'une photo dans une séquence : Timelapse Editor va éliminer automatiquement une photo qui présente une ombre de nuage dans une série de photos sans ombre.

Nous calculons également le taux de changement entre chaque photo de manière à identifier les scènes les plus intéressantes pour un montage de film.

Le logiciel est également capable de recadrer de manière automatique le plan de la photo par une analyse de son contenu. Ainsi les vibrations du support de fixation du boîtier sont compensées.

Le logiciel permet le montage de scènes à partir d'un concept d'image clé : définition de niveaux de zoom et de déplacement, de vitesses d'assemblage et de transition entre les frames.

Le logiciel Timelapse Editor n'est pas à ce jour encore commercialisé. Il est utilisé par le réseau de monteurs professionnels associés à Devisubox.

## L'OFFRE DE SERVICE GRAND COMPTE : TOUT INCLUS



Devisubox offre une gamme de service complète pour toutes les étapes de votre suivi de chantier :

- Installations de nos boîtiers photo sur site
- Personnalisation des interfaces de suivi d'avancement : internet, extranet, intranet
- Suivi audiovisuel terrain du projet et promotion internet
- Réalisation d'un film promotionnel en Time lapse (Film en accéléré)

Nous intervenons dans le monde entier avec des solutions dédiées à l'international.

### L'étude amont de vos projets de suivi de chantier



Nos techniciens audiovisuels étudient avec vous les meilleures opportunités d'angles de vue à partir de vos plans ou de repérage sur le terrain.

Ils analysent les contraintes techniques d'implantations et prennent en charge les démarches d'autorisations nécessaires à la bonne réalisation du projet.

### La pose de boîtiers photo Devisubox



Nous installons et assurons la maintenance de nos boîtiers Devisubox. Nos boîtiers sont autonomes et peuvent être installés sur les emplacements les plus inaccessibles pour offrir les meilleurs points de vue de suivi de chantier.

Nous intégrons une garantie contre le vol de nos boîtiers et disposons d'une responsabilité civile spécialisée à notre métier.

### Le suivi d'avancement sur internet



Nos boîtiers transmettent une partie des photos sur notre plateforme de suivi d'avancement.

Nous vous assistons pour paramétrer le système suivant vos objectifs de diffusion :

- Promotion internet
- Accès en extranet pour vos partenaires ou clients
- Accès en intranet pour vos équipes internes

Nous offrons différents niveaux d'intégration de cette interface :

- Simple accès depuis notre site avec un mot de passe (Pas d'intégration)
- Intégration dans votre site internet de notre interface avec votre charte graphiques et vos contraintes éditoriales. Cette intégration peut être réalisée par nos soins ou par vos services techniques à partir de nos plugins Devisubox
- Réalisation d'un site internet complet dédié à la construction de votre ouvrage

Notre plateforme offre de nombreuses autres possibilités dédiées au suivi de construction.

Vous pouvez notamment alimenter la plateforme et le site internet à l'aide de notre logiciel sur Android ou Iphone. Il permet de prendre des photos et de les référencer dans différentes rubriques paramétrables.

## Les reportages audiovisuels terrain



Nous intégrons dans nos prestations une offre de suivi audiovisuel de vos constructions.

Nous avons une offre standard inclus dans notre prestation : Il s'agit de photos ou de reportages vidéo effectués sur site lors de nos interventions d'installation, de maintenance ou de prestations dédiées.

Nous proposons également une offre sur mesure de prises de vue aériennes (photos ou vidéos). Selon les contraintes techniques nous intervenons à partir de drone, de ballon photo ou à de mats télescopiques (jusqu'à 20 mètres). Ces prestations additionnelles sont réalisées dans le cadre d'accords avec un réseau de partenaires.

Nos techniciens sur site ont une formation initiale de photographe ou de monteur vidéo. Ils effectuent l'installation et réalisent les montages vidéo afin d'assurer une prestation de qualité sur l'ensemble du projet.

Nous intégrons ces éléments audiovisuels pour enrichir vos interfaces de suivi de chantier et vos films promotionnels.

Nous intégrons ces éléments audiovisuels pour enrichir vos interfaces de suivi de chantier et vos films promotionnels.

## La production audiovisuelle de films professionnels – Time Lapses



Nos monteurs professionnels réalisent des films promotionnels de vos constructions.

Le cœur de nos films est constitué de séquences time lapse réalisées à partir des photos prises par nos caméras Time Lapse. Nous intégrons également dans nos films des compléments audiovisuels capturés sur site lors de nos interventions : prises de vues artistiques, séquences en drone, interviews, séquences de tournages.

Nos monteurs réalisent un travail de spécialistes à partir de notre suite logicielle Timelapse Editor :

- Sélections fines des séquences de photos à intégrer ou à supprimer (certains projets comptent plus de 100.000 photos)
- Stabilisation des photos (Vibration des points de vue)
- Équilibrage des luminosités et des chromatiques
- Montage de scènes avec effet de zoom ou de travelling (Rendu possible avec nos résolutions photos en dizaines de millions de pixels)



Si vous êtes une société de communication, nous avons des formules pour vous fournir une solution adaptée avec différents niveaux d'intégration.



## INFO PRATIQUE

### CONTACT DEVISUBOX



#### Paris / National

Port. : +33(0)668 976 427

Fixe. : +33(0)972 330 575

[contact.paris@devisubox.com](mailto:contact.paris@devisubox.com)

#### Lyon

Port. : +33(0)652 522 232

[contact.lyon@devisubox.com](mailto:contact.lyon@devisubox.com)

#### Marseille

Port. : +33(0)781 547 033

[contact.marseille@devisubox.com](mailto:contact.marseille@devisubox.com)

#### Siège

Pôle média Belle de Mai -  
37 Rue Guibal  
13003 Marseille

Tel : +33(0) 972 330 579

Fax : +33(0) 488 565 249

[contact@devisubox.com](mailto:contact@devisubox.com)



Sur notre site internet, vous pouvez visualiser des présentations de notre société sur le JT de TF1 ou sur le JT de France 3

**Les Echos**



**L'INVENTION  
DEVISUBOX**

**Date de création :** 2006  
**Fondateur :** Ivan Lorne  
**Chiffre d'affaires :**  
 815.000 d'euros en 2013  
**Effectif :** 12 personnes  
**Secteur :** bâtiment

**Paul Molga**  
 —Correspondant à Marseille

Il y a sept ans, Ivan Lorne, fondateur de Devisubox qui a inauguré hier ses nouveaux locaux dans le quartier de la Belle de Mai, à Marseille, a parié sur une intuition : que l'image devienne le moyen le plus évident pour surveiller l'avancée d'un chantier. De fait, plus de 250 boîtiers automatisés de prise de vues ont été installés par l'entreprise en 2013 pour photographier en continu, jusqu'à 800 images par jour, la construction d'une villa, d'un hôtel, d'une usine, d'un ouvrage d'exception...

Contrairement aux installations vidéo, le dispositif est autonome : un mât télescopique porte une boîte étanche renfermant un appareil photo relié à une carte modem et un panneau solaire, qui alimente l'ensemble. Les prises de vues apparaissent en temps réel sur un site Internet dédié pour chaque client. La prestation est vendue aux entreprises sur abonnement pour un coût mensuel de quelques centaines d'euros, ou un forfait pour les constructeurs de maisons individuelles. « C'est un outil de contrôle et de conduite des travaux pour suivre le planning de visu, contrôler la présence des entreprises et partager l'information », explique Ivan Lorne. « C'est aussi un formidable vecteur de communication pour immortaliser des chantiers exceptionnels, dans des films en time-lapse qui séquentent des mois de travaux en quelques minutes. »

Parmi ses clients figurent déjà une quinzaine de grands groupes (Bouygues, Suez, Total, L'Oréal...) et des réalisations emblématiques telles que le Musée des civilisations de la Méditerranée (MuCEM) ou l'agrandissement du Stade-Vélodrome à Marseille. En pénétrant le marché des HLM, Devisubox espère équiper 20 % des 15.000 chantiers de plus de 2 millions d'euros en France, d'ici à 2020. ■

# Devisubox illumine les chantiers des entreprises

Le boîtier inédit de la start-up marseillaise révolutionne les codes du BTP

**Q**uinze entreprises du Cac 40 ont notamment recours à leurs services. Et depuis la commercialisation du boîtier Devisubox en 2010, la société éponyme double son chiffre d'affaires chaque année pour atteindre 830 K€ en 2013...

Même si l'affaire relève de la success story, très enviable en période d'instabilité économique, elle est surtout le fruit de l'ingéniosité et du travail d'Ivan Lorne et Vincent Pillet, respectivement président et directeur R&D de cette start-up installée au Pôle Média de la Belle-de-Mai après avoir mûri... dans un garage marseillais. "L'idée est née d'un contact d'une société de construction de maisons individuelles qui avait en tête l'idée de s'offrir une photo par jour de l'avancement de ses chantiers. On s'est lancé dans l'aventure en se disant que si ça pouvait marcher pour les maisons individuelles, il n'y aurait pas de raison que ça ne fonctionne pas ailleurs", résument ces deux informaticiens quadragénaires, amis d'enfance et Marseillais d'adoption.

## De Marseille au Caire

Après une série de tests, Devisubox a débuté avec un simple téléphone installé dans une boîte étanche et fixée à un mât, permettant une visibilité totale de l'évolution d'un chantier. Si le concept existe toujours (France Confort, constructeur leader en France vient notamment de signer un contrat), il a considérablement évolué pour séduire le secteur du BTP.

Des boîtiers Nikon de 10 à 24 millions de pixels sont ainsi entrés dans les caissons et des combinaisons de cadences multiples ont été mises en place. "Cela a par exemple servi à L'Oréal de régler un litige avec un de ses clients par rapport au nombre de grues sur le chantier du Caire", détaille Ivan Lorne. Mais surtout, Devisubox propose aujourd'hui à ses interlocuteurs un savoir-faire audiovi-



Vincent Pillet et Ivan Lorne ont le vent en poupe grâce à un ingénieux système de contrôle des chantiers qu'ils ont développé depuis Marseille et qui séduit des entreprises dans le monde entier. / PH. VALÉRIE VREL

suel unique pour retranscrire en quelques minutes la construction des ouvrages dans un film professionnel. Des "timelapses" qui ont le vent en poupe: "On conçoit, on fabrique, on exploite et on est très réactifs", synthétise Vincent Pillet qui souligne encore le fait

que la start-up "intègre plein de métiers même si nous sommes des informaticiens à la base. Au final, l'une des contraintes principales est peut-être de trouver le lieu pour installer l'appareil."

Les entreprises ne s'y trompent pas puisque plus de 200 chantiers sont actuellement

placés sous surveillance photographique à l'heure actuelle. Marseille ne déroge nullement à la règle car aucune des grosses constructions passées (MUSEM, Villa Méditerranée, Pavillon M) ou en cours (Stade Vélodrome, Euroméditerranée) ne se fait sans l'œil aigu de Devisubox. Cela se traduit par de la croissance et de l'emploi puisque 12 temps pleins ont rejoint l'entreprise. En attendant mieux: "On prévoit d'embaucher, d'abord des commerciaux puis des personnes pour la production", envisage le tandem de dirigeants en apprenant tout juste que Devisubox a été sélectionné pour participer au village de l'innovation le 13 février prochain au Parc Chanot, un événement professionnel majeur du développement durable et de la responsabilité sociétale des entreprises. Couplée à une éventuelle levée de fond, cette nouvelle devrait permettre d'atteindre tous les objectifs en 2014.

Franck MEYNIAL

## Des photos transmises en temps réel sur le net grâce à une connexion sans fil

Les boîtiers Devisubox prennent des photos et des vidéos depuis un point fixe. 100% autonomes, ils sont dédiés aux suivis de chantiers et sont programmables à distance. Ils peuvent transmettre des milliers de photos sur plusieurs années, que les chefs d'entreprise peuvent consulter en temps réel depuis n'importe quel PC sur une plateforme internet dédiée.

Ce concept photographique est complètement sans fil. Il peut être installé sur les meilleurs points de vue des chantiers sans aucune contrainte de branchement puisque le boîtier utilise une liaison internet mobile de type 3G ou Wifi pour envoyer ses données. Alimenté par un panneau solaire, l'appareil photo possède une autonomie de plusieurs semaines et peut affronter les pires aléas climatiques puisqu'il est utilisable entre -20 et +55 degrés. En intérieur, il peut bien entendu être relié à un sec-

F.M.